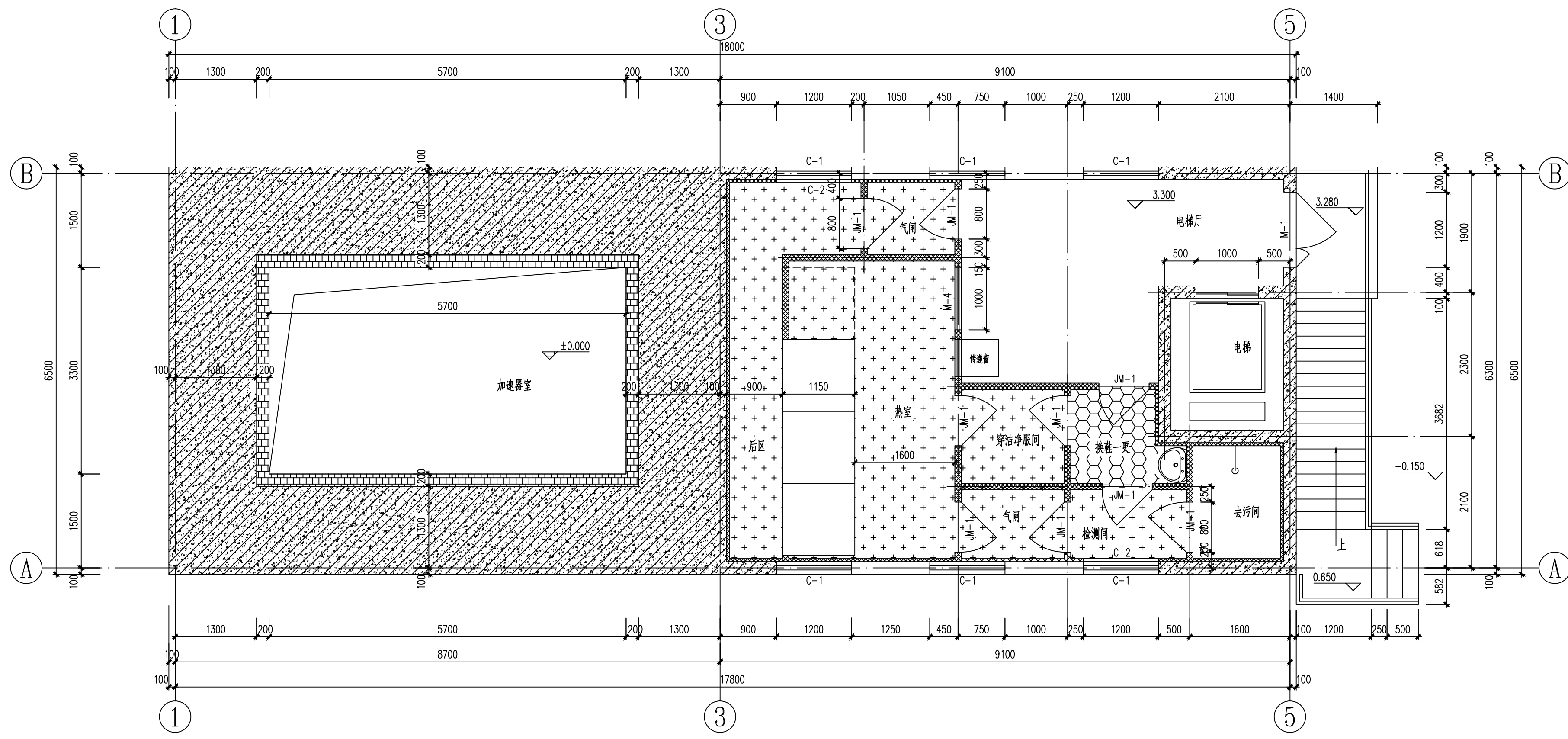
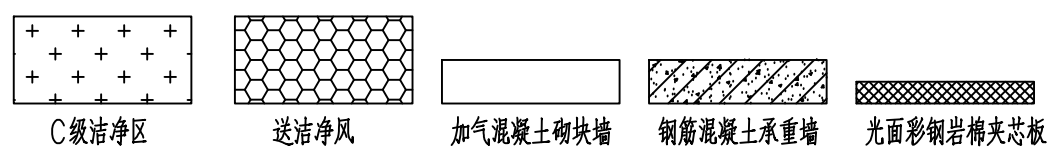


一层平面图

E-E、F-F、G-G、H-H详见~3层板  
清水沟及排水沟内表面用1:2水泥砂浆抹5%防水砂浆找平20厚，五层做法



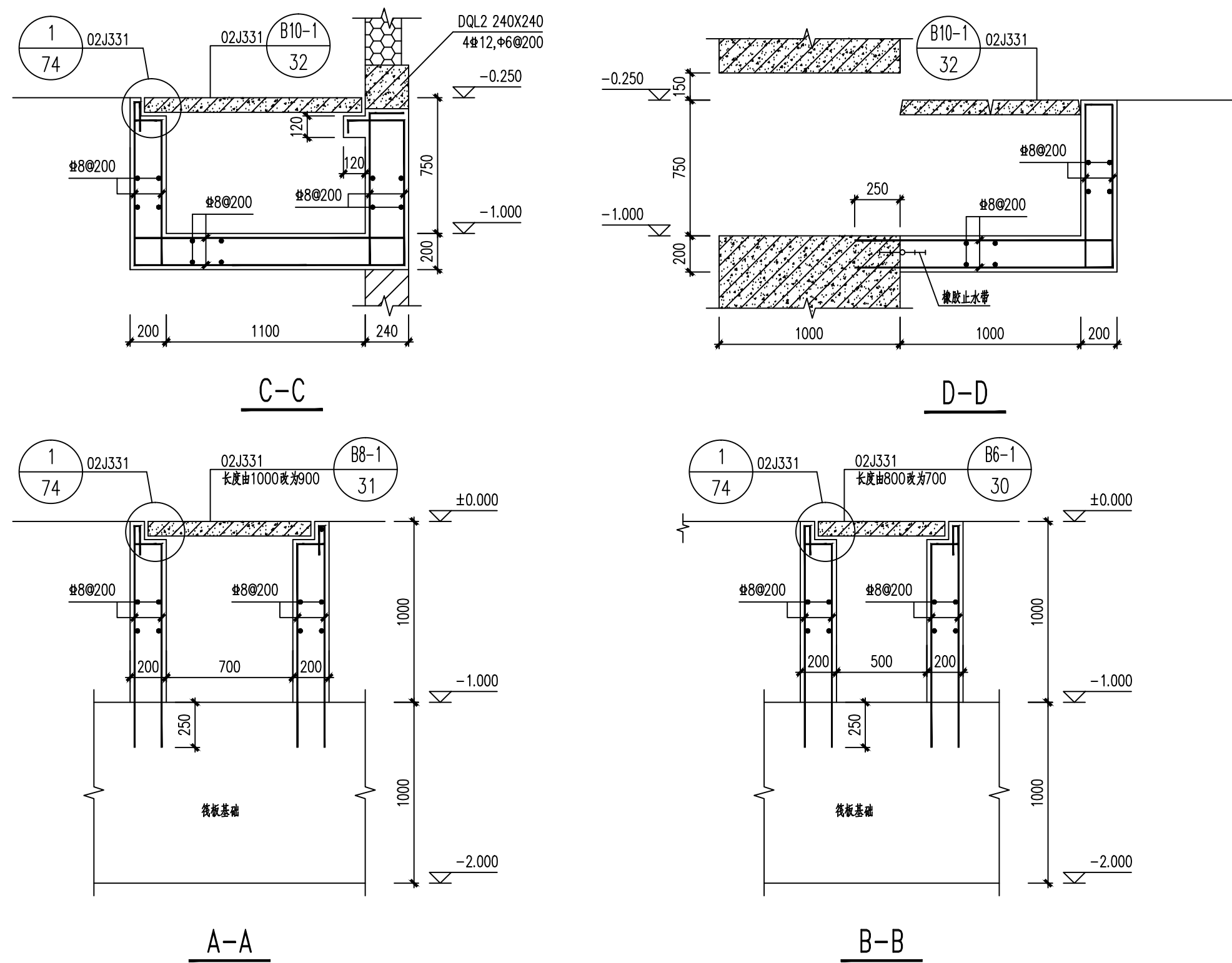
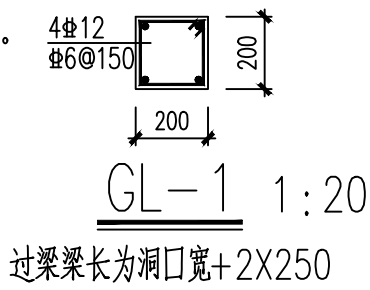
二层平面图



门窗及过梁明细表

设计 编号	标准 图集号	类 型	门 窗 洞 口			门 窗 过 梁			备 注
			宽度 (mm)	高度 (mm)	数 量	标准图集号	构件号	数 量	
M-1	专业厂家制作	钢制防盗门	1200	2400	2			2	钢制防盗门
M-2	16J601	PJM01-0921A	900	2100	1	GL-1		1	夹板木门
M-3	专业厂家制作		1000	2100	2				石蜡门
M-4	专业厂家制作	安全门	1000	2100	1			1	安全门
M-5	专业厂家制作	钢制防盗门	1000	2400	1				钢制防盗门
JM-1	专业厂家制作		800	2100	10				密闭平开门 材料同洁净区隔墙
C-1	07J604	1215TC1	1200	1500	16	GL-1			塑钢推拉窗
C-2	专业厂家制作		1200	1500	2				密闭窗

- 说 明： 1. 门窗按惯例均为外视图，开启线表示方法：实线表示外开，虚线表示内开；箭头表示推拉门窗，无线标识固定窗。  
2. 预埋件位置视产品而定，但每边不得少于三个。注：门未表示顺逆时针方向，只示意。  
3. 门窗生产厂家负责提供安装详图，并配套提供五金配件，门窗洞边缝隙根据洞口装修面厚度；玻璃：外窗玻璃为普通玻璃，外门窗抗风压为6级，水密性为3级，气密性为3级。  
4. 门窗安装应满足其强度、热工声学及安全性等技术要求。  
5. 本图未表示门的把手形式及位置，由厂家提供设计详图，由甲方和设计院确定。卫生间为磨砂玻璃。  
6. 表中所列门窗数量在定货前请复核。  
7. 所有洁净区域的门锁都为横把锁，洁净区门上设观察窗450×450。



版 次	升 版 原 因				
本文件产权属公司所有，未经书面许可，不得以任何方式复制、传播、发表和外传。					
职 务	署 名	签名及日期	14Mv加速器 工程		
总工程师					
项目负责人					
审 定					
专业负责人					
审 核	子项名称	14Mv加速器	案 卷 号		图 号
校 核				建施-2	
设 计			专 业	建 筑	比 例
制 图	图名	一层平面图、二层平面图	设 计 阶 段		施 工 图
			设 计 年 份	2017	